



# Nachhaltige Unterstützung für staatliche Berufsschulen in Schwaben



# Überblick

- Zielsetzungen der Regierung von Schwaben (RvS)
- Maßnahmen der RvS
- Aktuelle Entwicklungen
- Ausblick



# Zielsetzungen der RvS

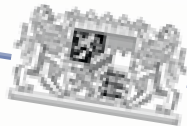


## Lehrkräfte an schwäbischen Berufsschulen...

- haben ein Grundverständnis von Qualitätsarbeit an der Schule
- erkennen Ziele als wichtiges Hilfsmittel zur Systematisierung schulischer Arbeit
- holen sich Rückmeldungen über ihr Wirken
- Wissen um die Evaluation als Werkzeug zur Identifikation von Handlungsfeldern
- unterrichten kompetenzorientiert
- ermöglichen individuelles Lernen
- gestalten Lehr- Lernsituationen so, dass Lernen optimal möglich ist

# Maßnahmen der RvS





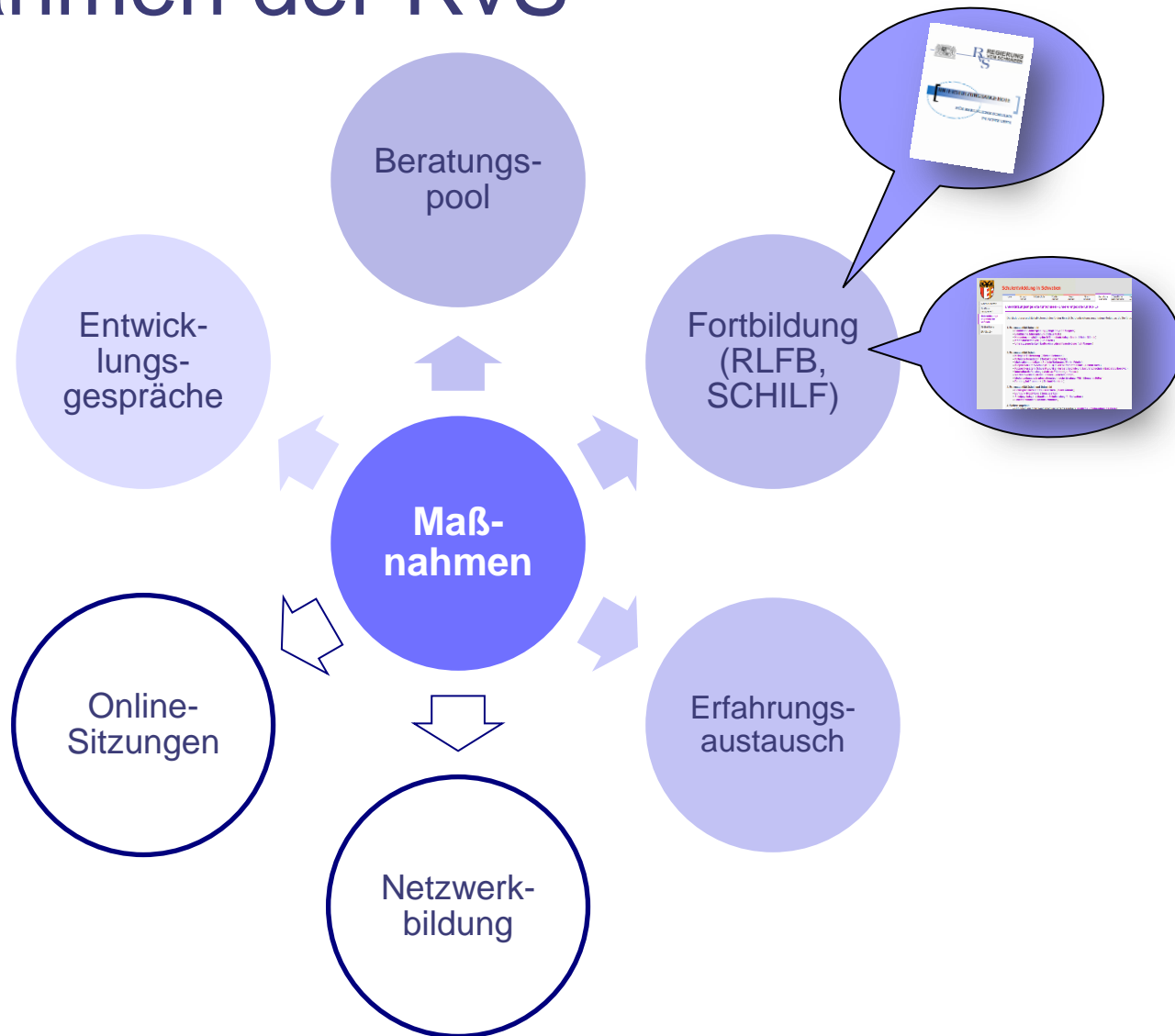
**R  
v  
S**

**REGIERUNG  
VON SCHWABEN**

**[ UNTERSTÜTZUNGSANGEBOTE ]**

**FÜR BERUFLICHE SCHULEN  
IN SCHWABEN**

# Maßnahmen der RvS





# Schulentwicklung in Schwaben

[Home](#)[Grund-  
schule](#)[Mittelschule](#)[Förder-  
schule](#)[Real-  
schule](#)[Gym-  
nasium](#)[Berufliche  
Schulen](#)[Berufliche  
Oberschulen](#)[Ne  
w](#)[Aktuelle Themen](#)[Qualitäts-  
management](#)[Unterstützungs-  
angebote für  
Schulen](#)[Medienbildung](#)[ERASMUS+](#)

## Unterstützungsangebote für Schulen - Unsere Angebote für SCHILF

Die Moderatoren und Multiplikatoren bieten für den Bereich Schulentwicklung verschiedene Module an, die Sie für so

### 1. Prozessqualität Unterricht

- [Didaktische Jahresplanung \( Birgit Frey / Elfi Wagner \)](#)
- [Didaktische Jahresplanung \( Klaus Kolb \)](#)
- [Kompetenzentwicklung durch Methodentraining \( Norbert Huber-Mönch \)](#)
- [Kreativitätstechniken \( Klaus Kolb \)](#)
- [Unterstützung für Lehrkräfte ohne Lehramtsausbildung \( Elfi Wagner \)](#)

### 2. Prozessqualität Schule

- [Kollegiale Fallberatung \( Michael Lehmann \)](#)
- [Kollegiale Hospitation \( Norbert Huber-Mönch \)](#)
- [Moderationstechniken \( Stefanie Berkmann / Florian Friedel \)](#)
- [Kooperation Eltern-Schule \(KESCH\) an der Wirtschaftsschule \( Helmut Bach \)](#)
- [Kooperation Eltern-Schule \(KESCH\) an der Berufsschule und Berufsfachschule \( Barbara Dilberowic \)](#)
- [Interkulturelle Beratung \( Andreas Triebke / Igor Dolenc \)](#)
- [Werteentwicklung an den Schulen \( Joachim Kampf \)](#)
- [Medienpädagogisch-informationstechnische Beratung \(MIB\) \( Benjamin Ritter \)](#)
- [Beratung bei Erasmus+ \( Michael Neukirch \)](#)

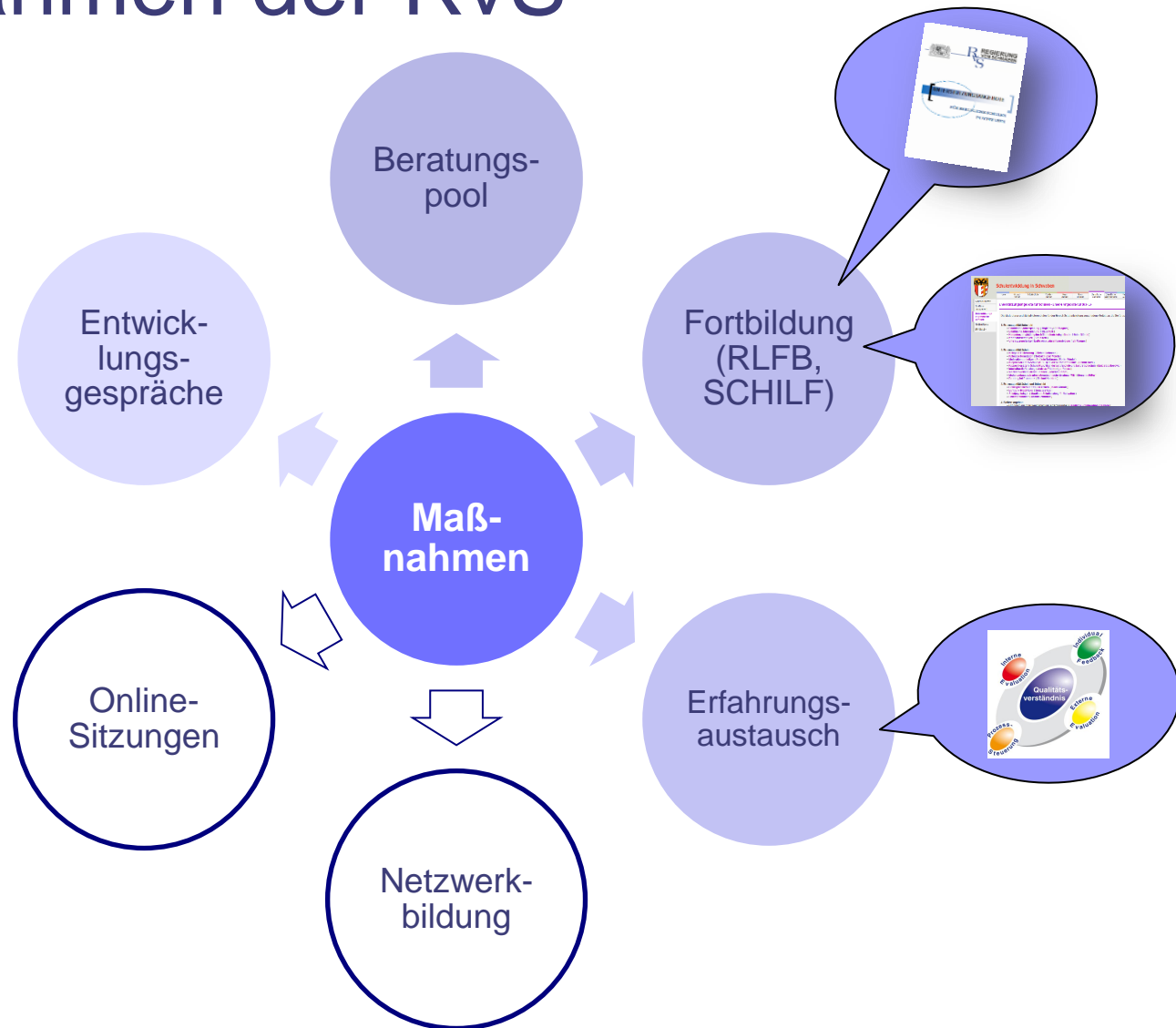
### 3. Prozessqualität Schule und Unterricht

- [Gehirngerechtes Lehren und Lernen \( Klaus Kirmair \)](#)
- [Burnout – Prophylaxe \( Gesa Düerkop \)](#)
- [Schulpsychologie \( Staatliche Schulberatung für Schwaben \)](#)
- [Lehrergesundheit \( Markus Prummer \)](#)

### 4. Weitere Angebote

- [Mobbing/Inklusion/Krisenintervention/Lehrergesundheit \( Staatliche Schulberatung in Bayern \)](#)

# Maßnahmen der RvS



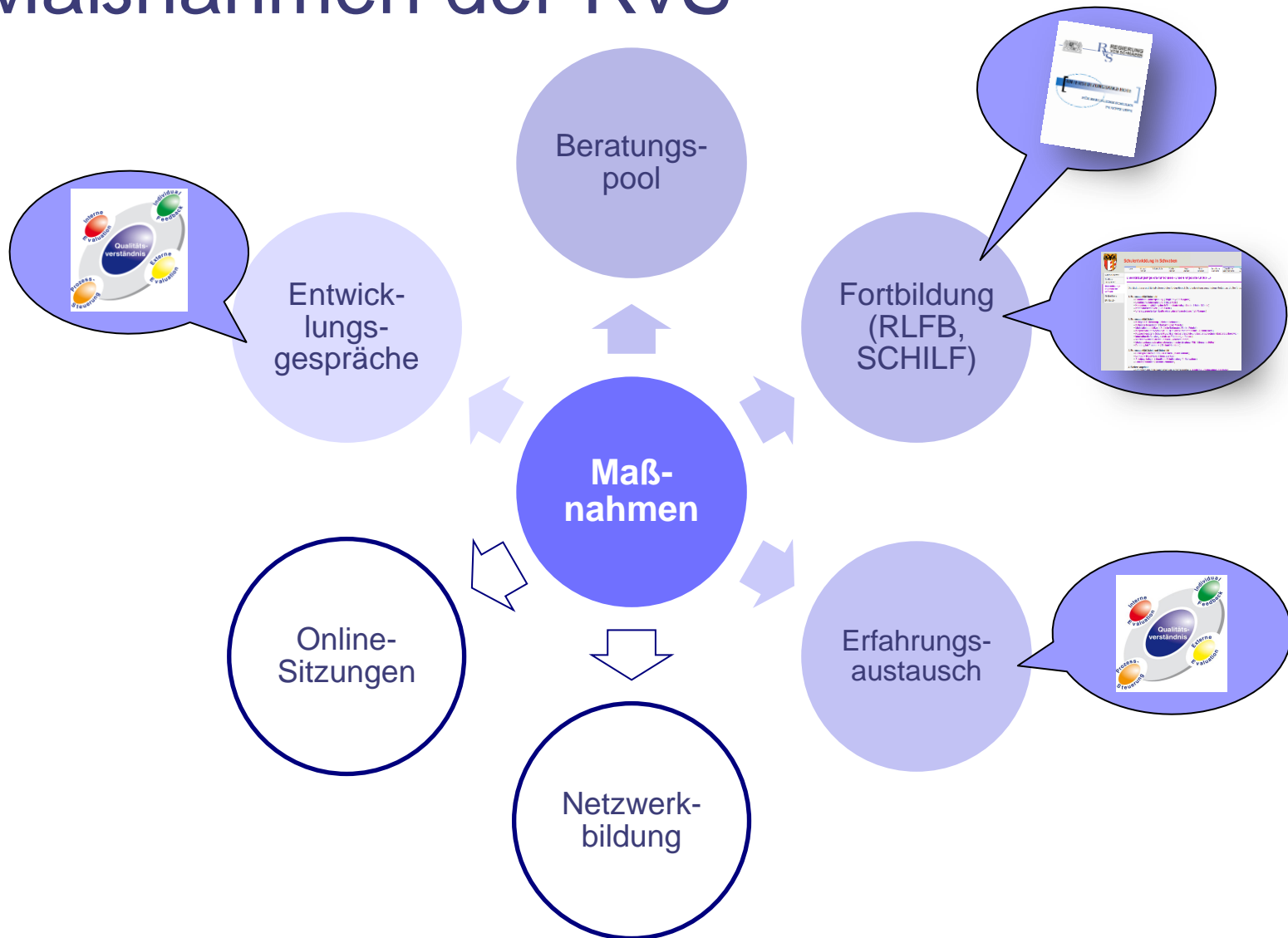


# Netzwerktreffen QmbS-Schulen

- einmal im Jahr
- alle schwäbischen QmbS-Schulen
- ein halber Tag Austausch
- ein halber Tag Information und Input



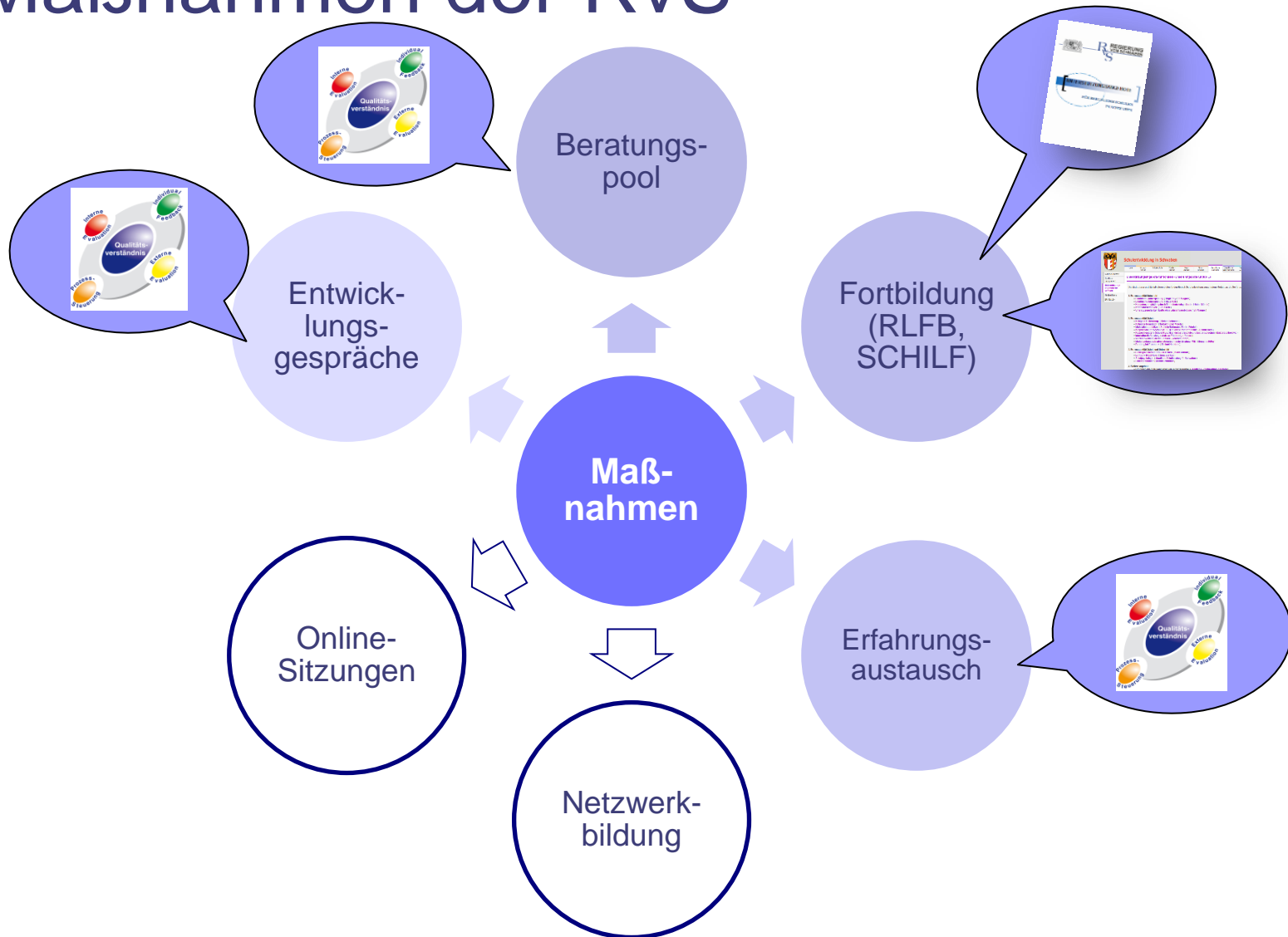
# Maßnahmen der RvS



# Entwicklungsbericht

Nr	Merkmal	Bewertung				Anmerkung
1	QmbS ist regelmäßig Thema schulischer Konferenzen.	1	2	3	4	
		○	○	○	○	
2	Das „Schulspezifische Qualitätsverständnis“ wird kontinuierlich reflektiert und weiterentwickelt.	1	2	3	4	
		○	○	○	○	
3	In die (Weiter)Entwicklungsarbeit des „Schulspezifischen Qualitätsverständnisses“ ist das Kollegium eingebunden.	1	2	3	4	
		○	○	○	○	
4	Die Zielvereinbarungen der externen Evaluation sind Bestandteil unseres „Schulspezifischen Qualitätsverständnisses“.	1	2	3	4	
		○	○	○	○	
5	Die Ergebnisse der externen Evaluation fließen in die (Weiter-) Entwicklung des „Schulspezifischen Qualitätsverständnisses“ ein.	1	2	3	4	
		○	○	○	○	
6	Das „Schulspezifische Qualitätsverständnis“ ist den Mitgliedern des Berufsschulbeirats/Schulforums bekannt.	1	2	3	4	
		○	○	○	○	
7	Das Kollegium engagiert sich bei der Verwirklichung der Inhalte des „Schulspezifischen Qualitätsverständnisses“.	1	2	3	4	
		○	○	○	○	
8	Das „Schulspezifische Qualitätsverständnis“ ist den Schülerinnen und Schülern bekannt.	1	2	3	4	
		○	○	○	○	
9	Im „Schulspezifischen Qualitätsverständnis“ formulierte Ziele werden regelmäßig intern evaluiert.	1	2	3	4	
		○	○	○	○	

# Maßnahmen der RvS





## Geplant:

- QmbS-Berater können von Schule angefragt werden
- Mind. ein Besuch / Jahr (bei Bedarf auch öfter)

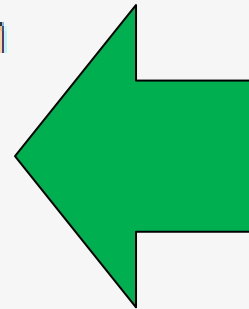


# Schulentwicklung in Schwaben

Home	Grundschule	Mittelschule	Förderschule	Realschule	Gymnasium	Berufliche Schulen	Berufliche Oberschulen	Neu
------	-------------	--------------	--------------	------------	-----------	--------------------	------------------------	-----

Über die hier aufgeführten konkreten Unterstützungsangebote hinaus besteht die Möglichkeit, Schulentwicklungsmoderatoren und QmbS-Berater Prozessbegleitung an Ihrer Schule einzuladen. Mögliche Anlässe sind

- Begleitung beim Zielfindungsprozess nach der externen Evaluation
- Unterstützung bei der Umsetzung der Ziele
- Hilfestellungen bei Fragen der internen Evaluation
- Beratung bei der Einführung von Individualfeedback
- Moderation einer Konferenz



Bei Interesse wenden Sie sich bitte an die Fachmitarbeiterin für Schulentwicklung. Gerne stellt sie den Kontakt zu entsprechenden Beratern, Moderatoren her.

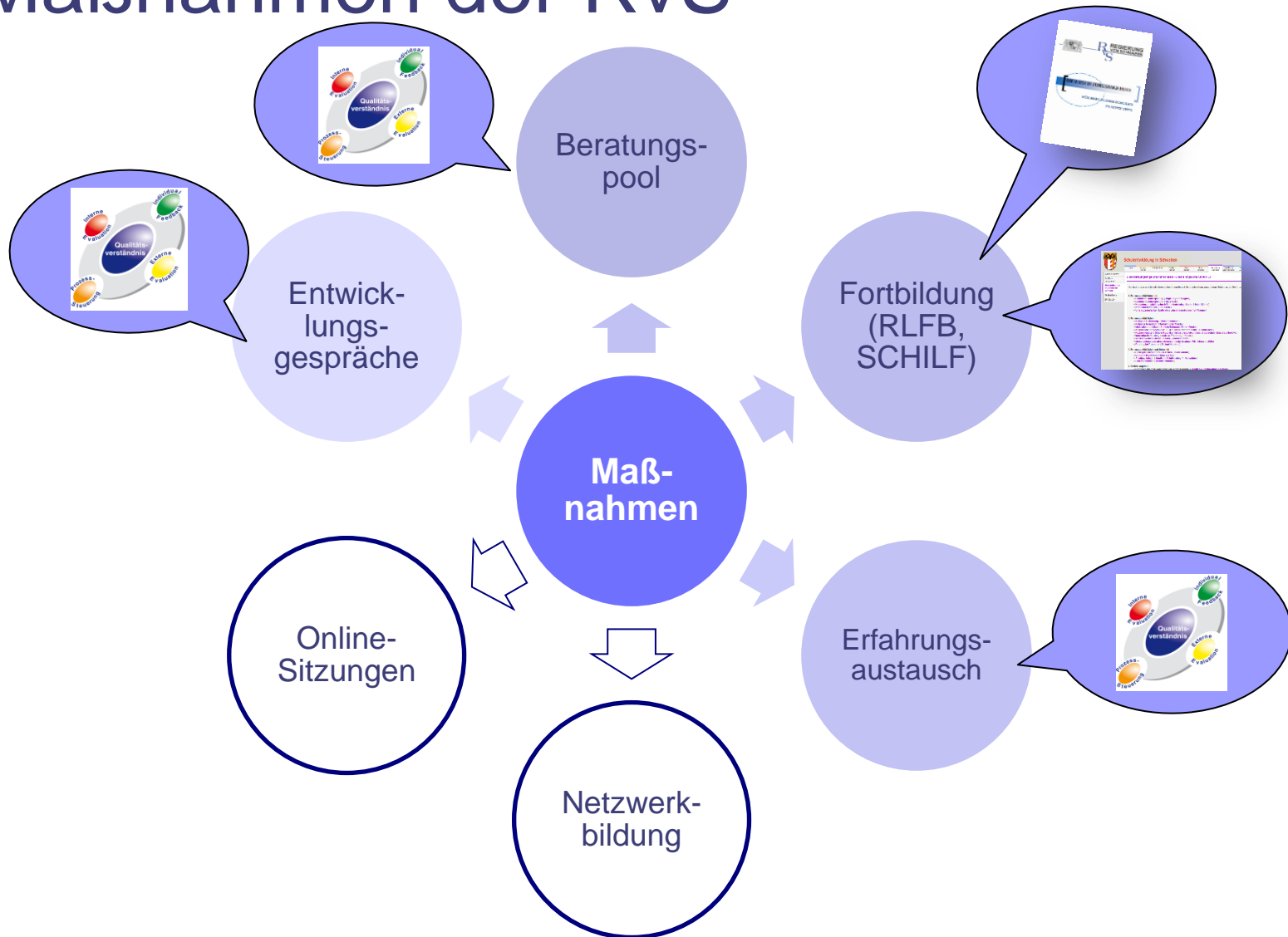
## 3.1 Prozessqualität Schule und Unterricht

- Gehirngerechtes Lehren und Lernen ( Klaus Kirmair )
- Burnout – Prophylaxe ( Gesa Düerkop )
- Schulpsychologie ( Staatliche Schulberatung für Schwaben )
- Lehrgesundheit ( Markus Prummer )

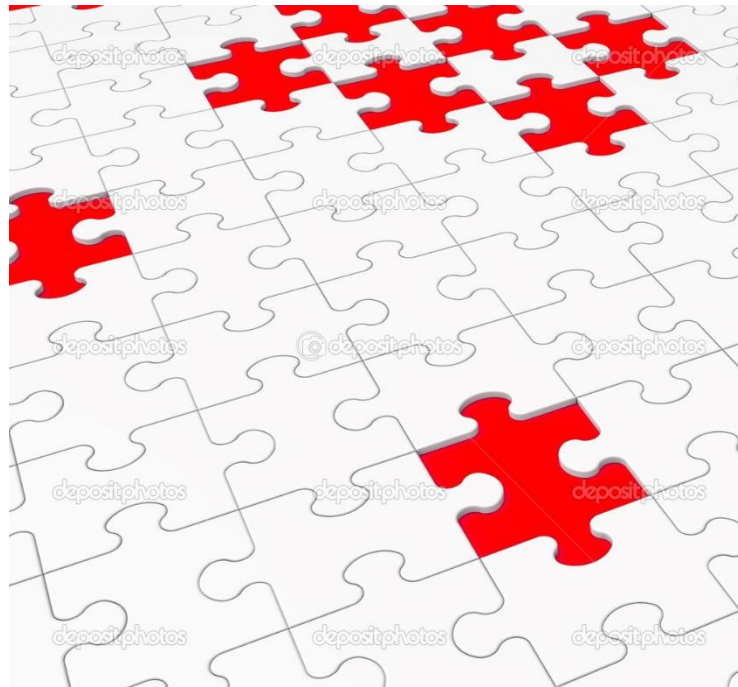
## 4. Weitere Angebote

- Mobbing/Inklusion/Krisenintervention/ Lehrgesundheit ( Staatliche Schulberatung in Bayern )

# Maßnahmen der RvS



# Bedarfslage an Berufsschulen





# geplante (neue) Themenfelder

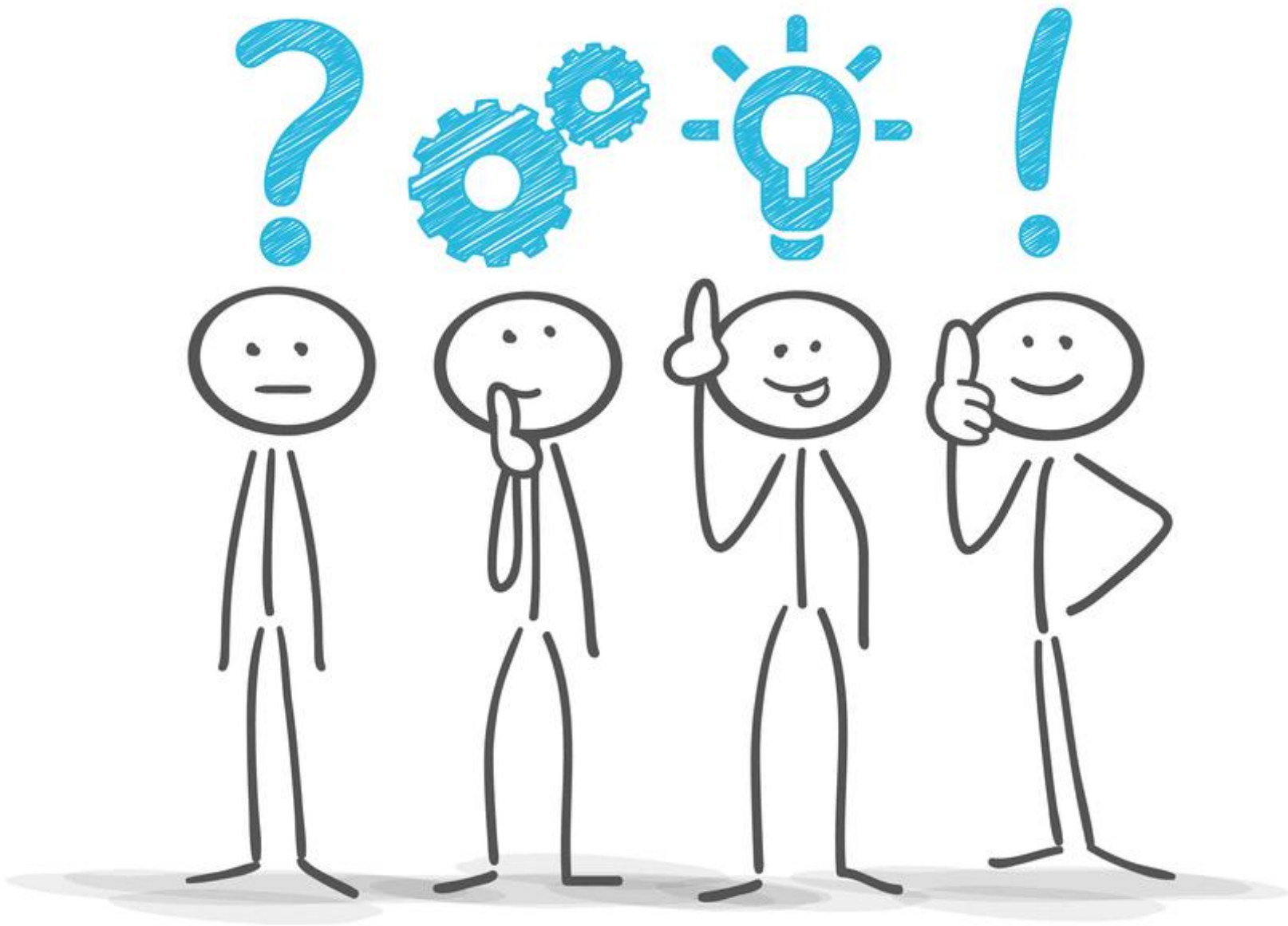
1. QmbS Basics
2. SQV – SEP
3. Individualfeedback
4. Interne Evaluation
5. Umsetzung lernfeldorientierter Lehrpläne
6. Differenzierung und individuelle Förderung
7. Classroom Management



# Ausblick

- Fortbildungsmodule (weiter)entwickeln (im Team)
- dann: Angebot als RLFB (im Tandem)
- dann: Angebot als SCHILF (im Tandem)







Vielen Dank!

**R** **REGIERUNG**  
**V** **VON SCHWABEN**  
**S**

---